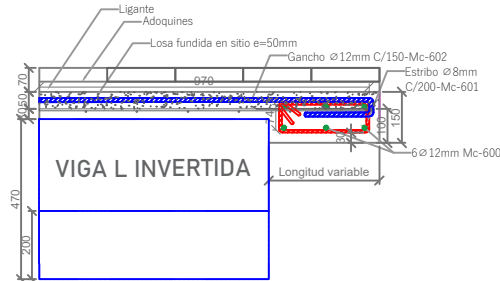
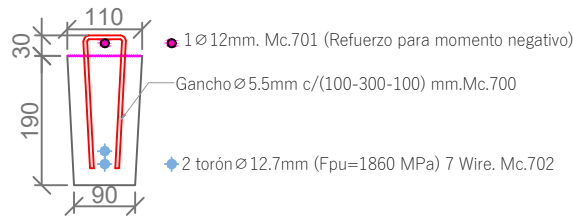


ARMADURA DE VIGUETA R19R

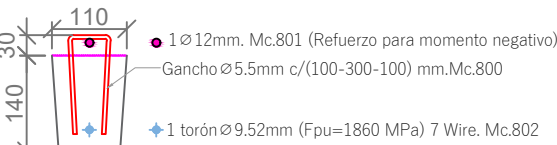
ESC. 1-5



DETALLE DE ARMADURA PARA VIGA DE BORDE
ESC. 1-10

ARMADURA DE VIGUETA R14R

ESC. 1-5



TIPOS DE DOBLADOS

NOTA: La planilla de hierro fue elaborada por el diseñador para determinar cantidades de hierro a nivel de presupuesto. El contratista deberá efectuar su planilla de corte de hierro para armado de los elementos en obra, previa aprobación de la Fiscalización.

MATERIALES

- Hormigón estructural para losa: $f_c = 350 \text{ Kg/cm}^2$
- Hormigón estructural para vigas prefabricadas: $f_c = 400 \text{ Kg/cm}^2$
- Acero de Refuerzo : $f_y = 4200 \text{ Kg/cm}^2$
- Acero de Refuerzo en Mallas electrosoldadas: $f_y = 5000 \text{ Kg/cm}^2$

NOTAS GENERALES

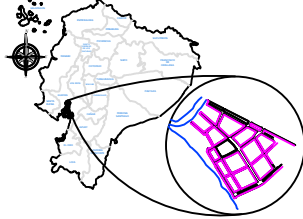
- Todas las medidas están en milímetros (mm).
- Las cotas en metros (m).
- Las medidas prevalecen sobre la escala del dibujo
- Las longitudes, medidas y cotas deberán ser verificadas por el constructor

GOBIERNO AUTÓNOMO
DESCENTRALIZADO
ILUSTRE MUNICIPALIDAD DEL
CANTÓN DAULE

Daule
GOBIERNO AUTÓNOMO DESCENTRALIZADO
ILUSTRE MUNICIPALIDAD DE
Capital, Arrocero del Ecuador

DR. WILSON CANIZARES VILLAMAR
ALCALDE
ADMINISTRACIÓN 2023 -2027

UBICACIÓN



PROYECTO:

CONSTRUCCIÓN DEL MALECÓN EN LA
PARROQUIA URBANA SATELITE LA
AURORA

ELABORADO POR:

ARQ. FERNANDO SAN LUCAS MACIAS
DIRECTOR GENERAL DE DESARROLLO
Y ORDENAMIENTO TERRITORIAL

REVISADO POR:

ING. JAVIER PRIETO LAINA
SUBDIRECTOR DE CONSTRUCCION Y
MANTENIMIENTO

APROBADO POR:

ING. ÁNGEL TAIPE VELIZ
DIRECTOR GENERAL DE OBRAS
PÚBLICAS

CONTIENE:

DETALLE DE JUNTAS ENTRE MÓDULOS Y ENTRE
MÓDULOS Y MUROS, CANTIDADES DE ACERO.

ESCALA:

indicada

CÓDIGO:

E-F1-M8

FECHA:

MAYO 2025

12 7-11

FASE 1														
MODULO 8														
Viga borde volado				Codigo	VIGA BORDE M8-01		Longitud prom=	5800 mm	Cant vigas=	1 U				
PLANILLA DE HIERRO DE VIGAS DE BORDE (fy=4200 Kg)														
				Dimensiones (m)					Longitud (m)		Peso (kg)			
Mc	Tipo	Ø mm	Espac. (mm)	Cant.	a	b	c	d	e	Unidad	Total	Unitario	Total	Obs
600	C	12	6							5.80	34.80	5.15	30.50	Longitudinal
601	C	8	200	29	0.08	0.25	0.08	0.25		0.65	18.95	0.26	7.44	Entorno
602	V	12	150	39	0.97	0.06		0.19		1.22	47.39	1.08	42.07	Gercho
											Total de Viga borde volado		80.40	
											Total de viga VIGA BORDE M8-01		80.40	
Viga borde volado				Codigo	VIGA BORDE M8-02		Longitud prom=	510 mm	Cant vigas=	1 U				
PLANILLA DE HIERRO DE VIGAS DE BORDE (fy=4200 Kg)														
				Dimensiones (m)					Longitud (m)		Peso (kg)			
Mc	Tipo	Ø mm	Espac. (mm)	Cant.	a	b	c	d	e	Unidad	Total	Unitario	Total	Obs
600	C	12	6							5.10	3.06	5.45	2.72	Longitudinal
601	C	8	200	3	0.08	0.25	0.08	0.25		0.65	1.95	0.26	0.77	Entorno
602	V	12	150	4	0.97	0.06		0.19		1.22	4.86	1.08	4.31	Gercho
											Total de Viga borde volado		7.85	
											Total de viga VIGA BORDE M8-02		7.85	
Viga borde volado				Codigo	VIGA BORDE M8-03		Longitud prom=	3200 mm	Cant vigas=	1 U				
PLANILLA DE HIERRO DE VIGAS DE BORDE (fy=4200 Kg)														
				Dimensiones (m)					Longitud (m)		Peso (kg)			
Mc	Tipo	Ø mm	Espac. (mm)	Cant.	a	b	c	d	e	Unidad	Total	Unitario	Total	Obs
600	C	12	6							3.20	19.20	2.84	17.05	Longitudinal
601	C	8	200	16	0.08	0.25	0.08	0.25		0.65	10.40	0.26	4.12	Entorno
602	V	12	150	22	0.97	0.06		0.19		1.22	26.73	1.08	23.73	Gercho
											Total de Viga borde volado		44.88	
											Total de viga VIGA BORDE M8-03		44.88	
Viga borde volado				Codigo	VIGA BORDE M8-04		Longitud prom=	7120 mm	Cant vigas=	1 U				
PLANILLA DE HIERRO DE VIGAS DE BORDE (fy=4200 Kg)														
				Dimensiones (m)					Longitud (m)		Peso (kg)			
Mc	Tipo	Ø mm	Espac. (mm)	Cant.	a	b	c	d	e	Unidad	Total	Unitario	Total	Obs
600	C	12	6							7.12	42.72	6.32	37.93	Longitudinal
601	C	8	200	36	0.08	0.25	0.08	0.25		0.65	23.40	0.26	9.23	Entorno
602	V	12	150	48	0.97	0.06		0.19		1.22	58.37	1.08	51.78	Gercho
											Total de Viga borde volado		98.94	
											Total de viga VIGA BORDE M8-04		98.94	
Viga borde volado				Codigo	VIGA BORDE M8-05		Longitud prom=	7600 mm	Cant vigas=	1 U				
PLANILLA DE HIERRO DE VIGAS DE BORDE (fy=4200 Kg)														
				Dimensiones (m)					Longitud (m)		Peso (kg)			
Mc	Tipo	Ø mm	Espac. (mm)	Cant.	a	b	c	d	e	Unidad	Total	Unitario	Total	Obs
600	C	12	6							7.60	45.60	6.75	40.48	Longitudinal
601	C	8	200	38	0.08	0.25	0.08	0.25		0.65	24.70	0.26	9.75	Entorno
602	V	12	150	51	0.97	0.06		0.19		1.22	61.97	1.08	55.01	Gercho
											Total de Viga borde volado		105.24	
											Total de viga VIGA BORDE M8-05		105.24	
Viga borde volado				Codigo	VIGA BORDE M8-06		Longitud prom=	4600 mm	Cant vigas=	1 U				
PLANILLA DE HIERRO DE VIGAS DE BORDE (fy=4200 Kg)														
				Dimensiones (m)					Longitud (m)		Peso (kg)			
Mc	Tipo	Ø mm	Espac. (mm)	Cant.	a	b	c	d	e	Unidad	Total	Unitario	Total	Obs
600	C	12	6							4.60	27.60	4.08	24.50	Longitudinal
601	C	8	200	23	0.08	0.25	0.08	0.25		0.65	14.95	0.26	5.89	Entorno
602	V	12	150	31	0.97	0.06		0.19		1.22	37.67	1.08	33.44	Gercho
											Total de Viga borde volado		63.84	
											Total de viga VIGA BORDE M8-06		63.84	
Viga borde volado				Codigo	VIGA BORDE M8-07		Longitud prom=	2800 mm	Cant vigas=	1 U				
PLANILLA DE HIERRO DE VIGAS DE BORDE (fy=4200 Kg)														
				Dimensiones (m)					Longitud (m)		Peso (kg)			
Mc	Tipo	Ø mm	Espac. (mm)	Cant.	a	b	c	d	e	Unidad	Total	Unitario	Total	Obs
600	C	12	6							2.80	16.80	2.47	14.52	Longitudinal
601	C	8	200	14	0.08	0.25	0.08	0.25		0.65	9.10	0.26	3.59	Entorno
602	V	12	150	19	0.97	0.06		0.19		1.22	23.08	1.08	20.50	Gercho
											Total de Viga borde volado		38.61	
											Total de viga VIGA BORDE M8-07		38.61	
Viga borde volado				Codigo	VIGA BORDE M8-08		Longitud prom=	4800 mm	Cant vigas=	1 U				
PLANILLA DE HIERRO DE VIGAS DE BORDE (fy=4200 Kg)														
				Dimensiones (m)					Longitud (m)		Peso (kg)			
Mc	Tipo	Ø mm	Espac. (mm)	Cant.	a	b	c	d	e	Unidad	Total	Unitario	Total	Obs
600	C	12	6							4.80	28.80	4.26	25.57	Longitudinal
601	C	8	200	24	0.08	0.25	0.08	0.25		0.65	15.60	0.26	6.14	Entorno
602	V	12	150	32	0.97	0.06		0.19		1.22	38.88	1.08	34.52	Gercho
											Total de Viga borde volado		66.21	
											Total de viga VIGA BORDE M8-08		66.21	
Viga borde volado				Codigo	VIGA BORDE M8-09		Longitud prom=	1500 mm	Cant vigas=	1 U				
PLANILLA DE HIERRO DE VIGAS DE BORDE (fy=4200 Kg)														
				Dimensiones (m)					Longitud (m)		Peso (kg)			
Mc	Tipo	Ø mm	Espac. (mm)	Cant.	a	b	c	d	e	Unidad	Total	Unitario	Total	Obs
600	C	12	6							1.50	9.00	1.31	7.49	Longitudinal
601	C	8	200	8	0.08	0.25	0.08	0.25		0.65	5.20	0.26	2.05	Entorno
602	V	12	150	10	0.97	0.06		0.19		1.22	12.15	1.08	10.79	Gercho
											Total de Viga borde volado		20.83	
											Total de viga VIGA BORDE M8-09		20.83	